



Bouwnummer: 06

Datum: 17/05/2023

Formaat: A4v

Verkooptekeningen

### Bouwkundig renvooi:

	Afvoer mechanische ventilatie wand (aantallen en positie door installateur)
	Toevoer mechanische ventilatie plafond (aantallen en positie door installateur)
	Afvoer mechanische ventilatie plafond (aantallen en positie door installateur)
	Zelfsluitend, 30min WBDBO
	Vrijloopdranger, 60min WBDBO
	Elektrische radiator
WD	opstelling droger (fictief)
WM	opstelling wasmachine (fictief)
WP	opstelling warmtepomp
wtw	opstelling warmte-terug-win unit
v.v.	verdeler vloerverwarming
mk	meterkast
AFZ	Aansluiting afzuigkap / keukenmeubel
B	Bel
CAI	Centraler antenne inrichting
CM	Combi magnetron
KK	Koelkast
KP	Kookplaat
MV	Mechanische ventilatie
T	Telefoon
Th	Thermostaat
VF	Videfoon
VW	Vaatwasmachine
EL.R	Electrische radiator
CB	Close-in boiler

### Elektra renvooi:

	verdeelinrichting
	enkelvoudig wandcontactdoos met randaarde
	2 stuks enkelvoudige wandcontactdozen met randaarde
	perilex-contactdoos tbv elektrisch koken
	bedrade aansluiting elektrische deur
	aansluitpunt 230V 1f, nul en aarde
	aansluitpunt bedraad
	aansluitpunt ledig (data, coax, quooker etc)
	aansluitpunt verlichtng, bedraad
	aansluitpunt 19 mm thermostaat, bedraad
	aansluitpunt 19 mm CO2 sensor, bedraad
	aansluitpunt regeling warmtepomp 4x1,5
	wisselgeschakelaar
	enkelpoligeschakelaar
	3-standen schakelaar
	automatische melder

Bouwnummer: o6

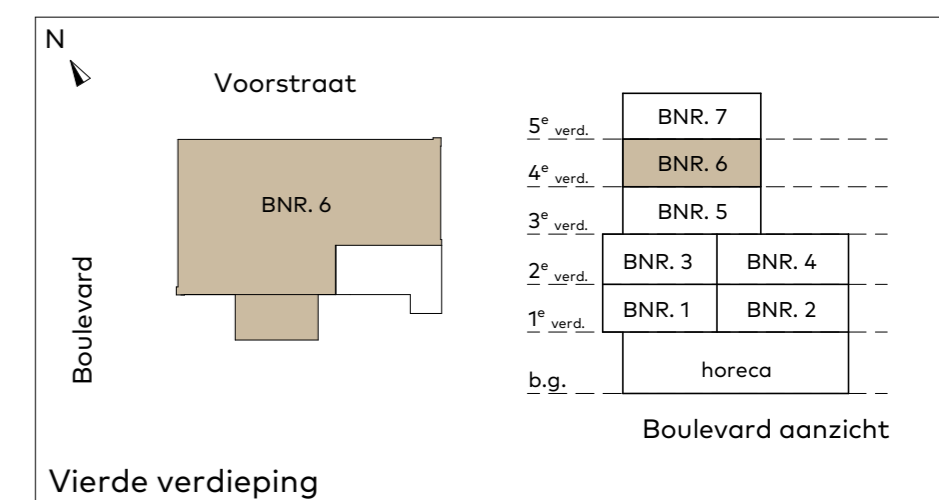
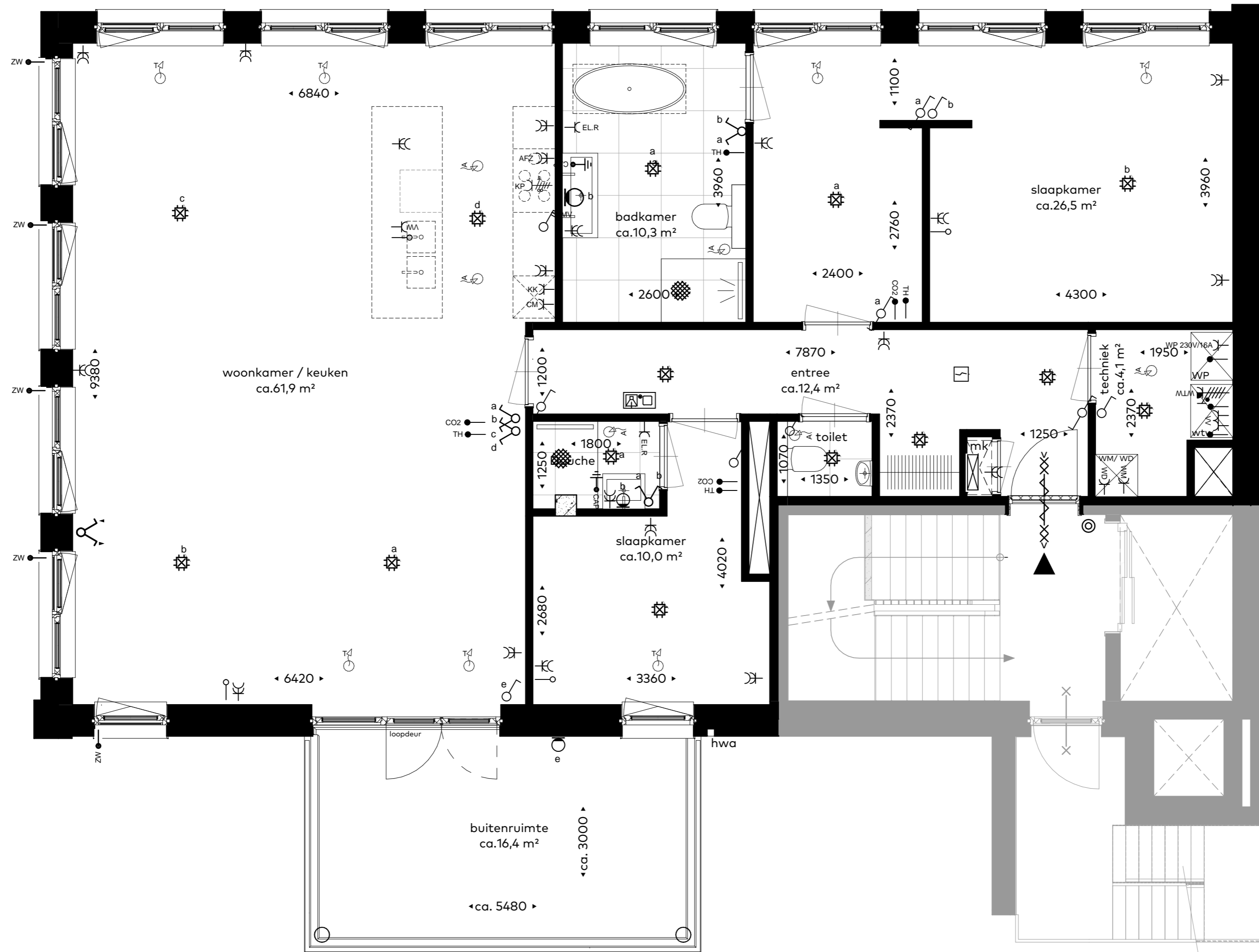
Renvooi

Schaal : n.v.t.  
Datum : 17/05/2023  
Formaat: A3V

Sedos

RICHE

H&B  
BOUW



Bouwnummer: 06

Plattegrond - Vierde verdieping

Schaal : 1:50  
 Datum : 17/05/2023  
 Formaat : A2

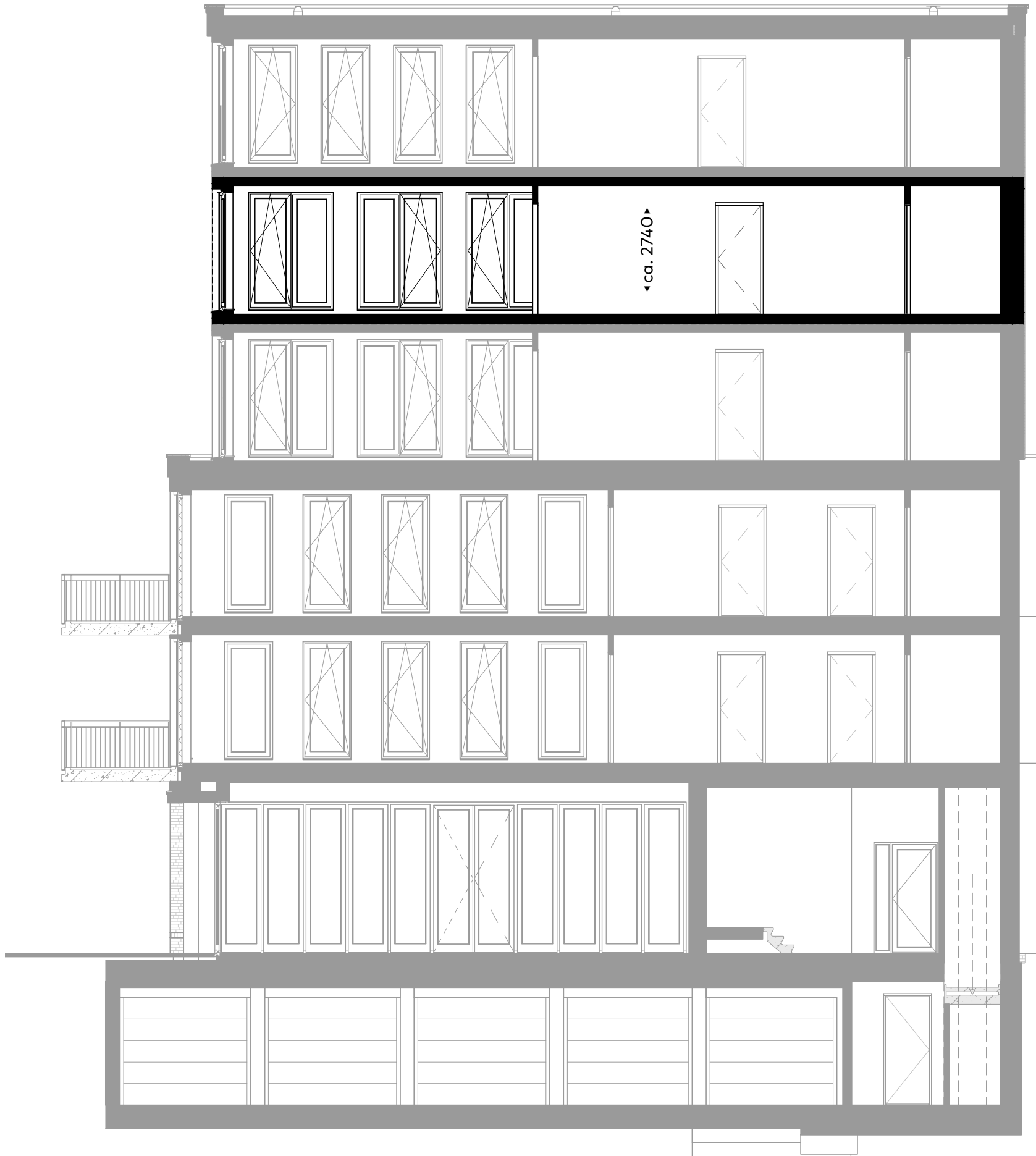
Sedos

RICHE

H&B  
BOUW

Disclaimer:

- Ventilatiesysteem volgens mechanische luchttoevoer en mechanische afvoer (WTW)
- De exacte positie en aantallen van de ventilatiepunten te bepalen naar aanleiding van ventilatie- en capaciteitsberekeningen
- Positie installatie indicatief. Hier kunnen geen rechten aan ontleend worden.
- Voorzieningen t.b.v. installaties zijn indicatief. Deze volgen bij definitieve uitwerking.
- Alle aangegeven maten zijn circa maten. Aan de maatvoering kunnen derhalve geen rechten worden ontleend.



Disclaimer:

- *Alle aangegeven maten zijn circa maten. Aan de maatvoering kunnen derhalve geen rechten worden ontleend.*

Bouwnummer: o6

Doorsnede

Schaal : 1:100  
Datum : 17/05/2023  
Formaat: A3v

「Sedos」

RICHE





Disclaimer:

- *Alle aangegeven maten zijn circa maten. Aan de maatvoering kunnen derhalve geen rechten worden ontleend.*

Bouwnummer: o6

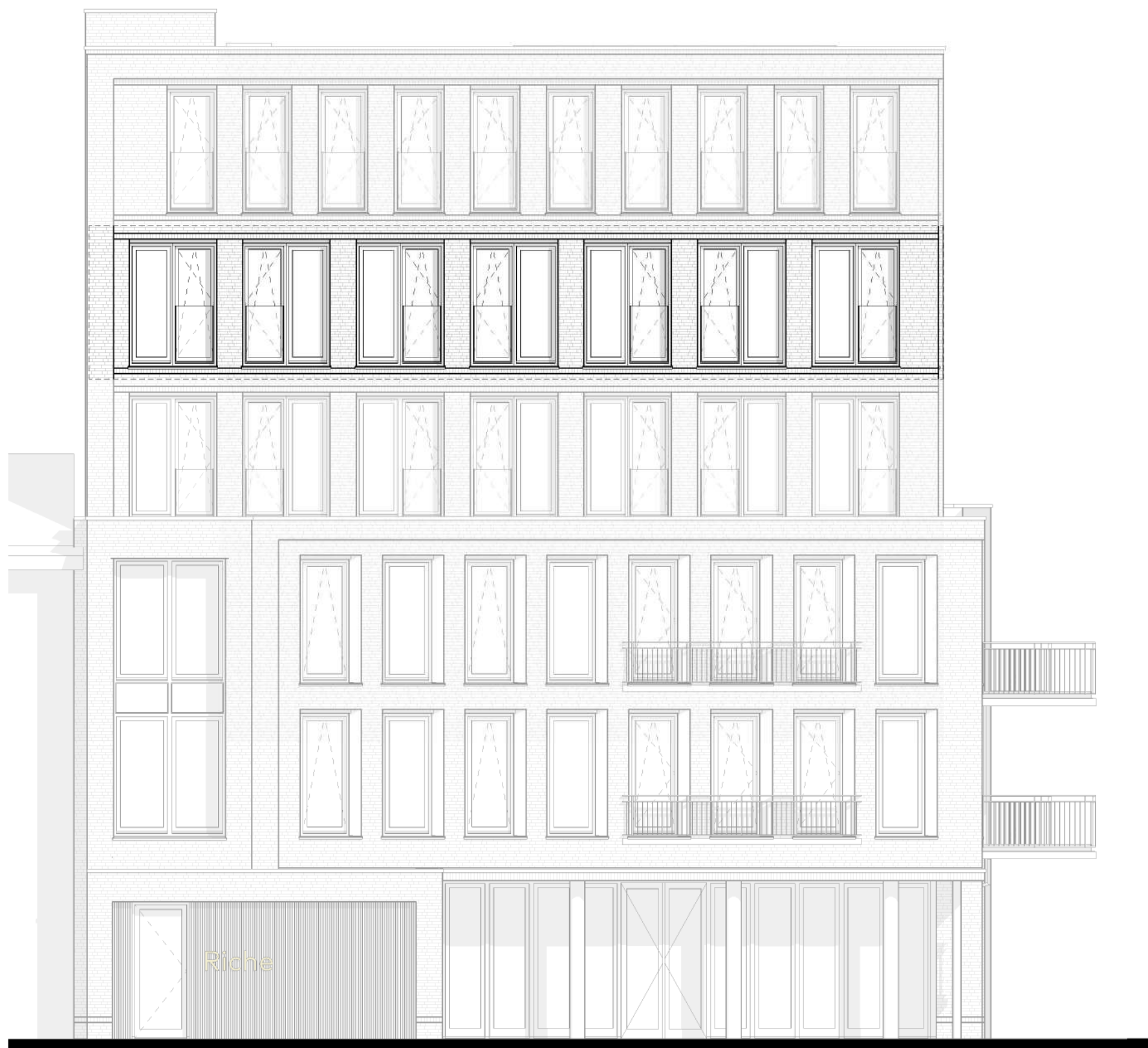
Gevelaanzicht - Boulevard

Schaal : 1:100  
Datum : 17/05/2023  
Formaat: A3v

「Sedos」

RICHE

H&B  
BOUW



Disclaimer:

- *Alle aangegeven maten zijn circa maten. Aan de maatvoering kunnen derhalve geen rechten worden ontleend.*

Bouwnummer: o6

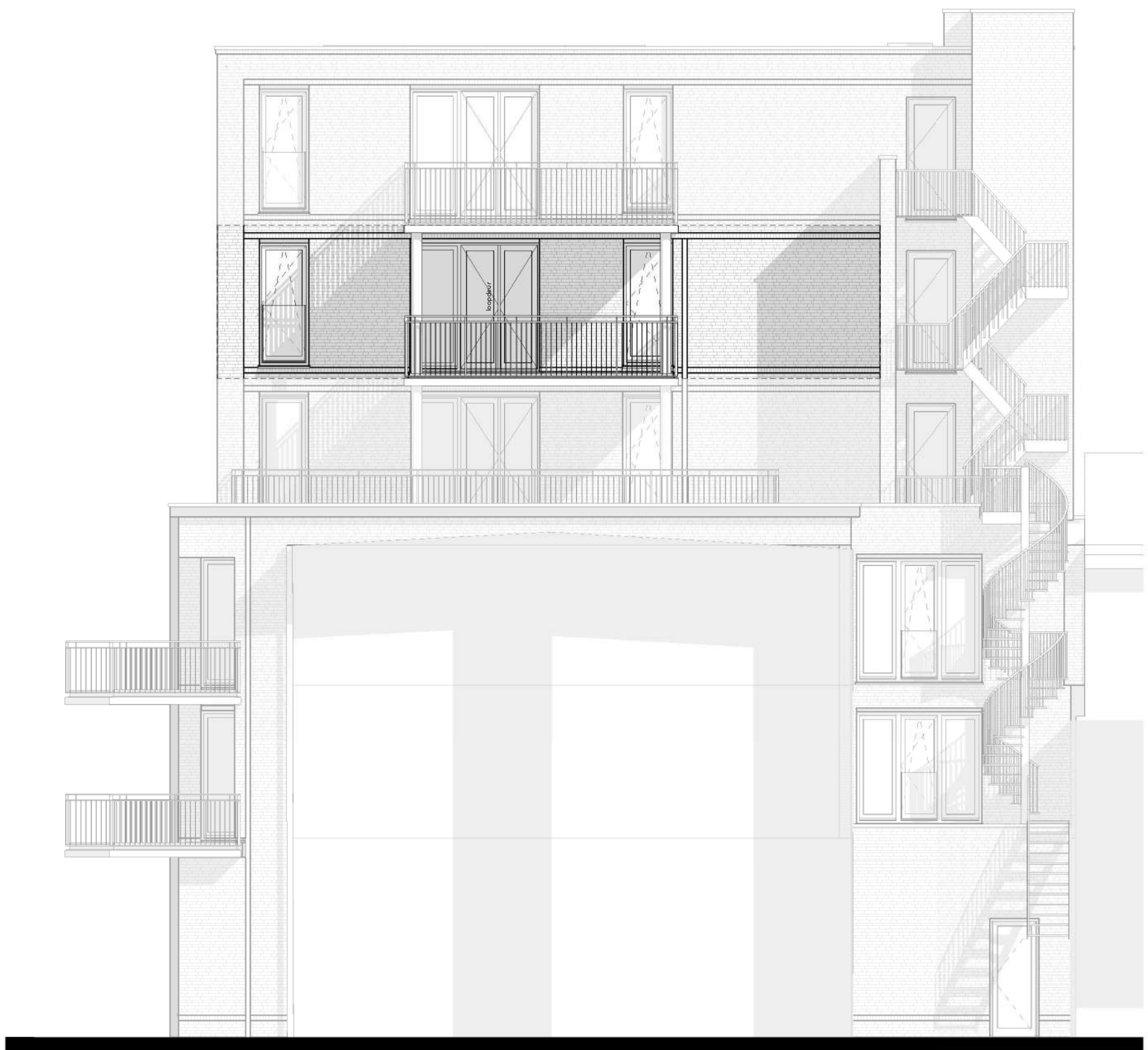
Gevelaanzicht - Voorstraat

Schaal : 1:100  
Datum : 17/05/2023  
Formaat: A3v

「Sedos」

RICHE

H&B  
BOUW



Disclaimer:

- *Alle aangegeven maten zijn circa maten. Aan de maatvoering kunnen derhalve geen rechten worden ontleend.*

Bouwnummer: o6

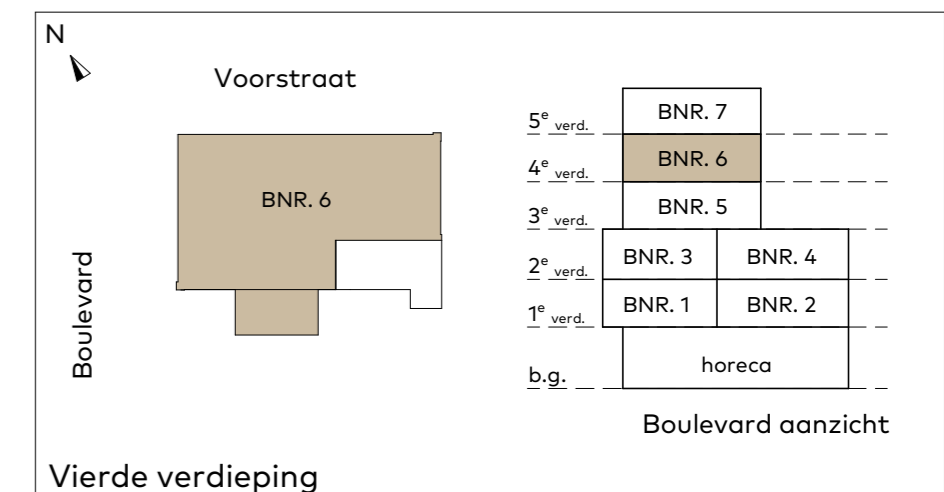
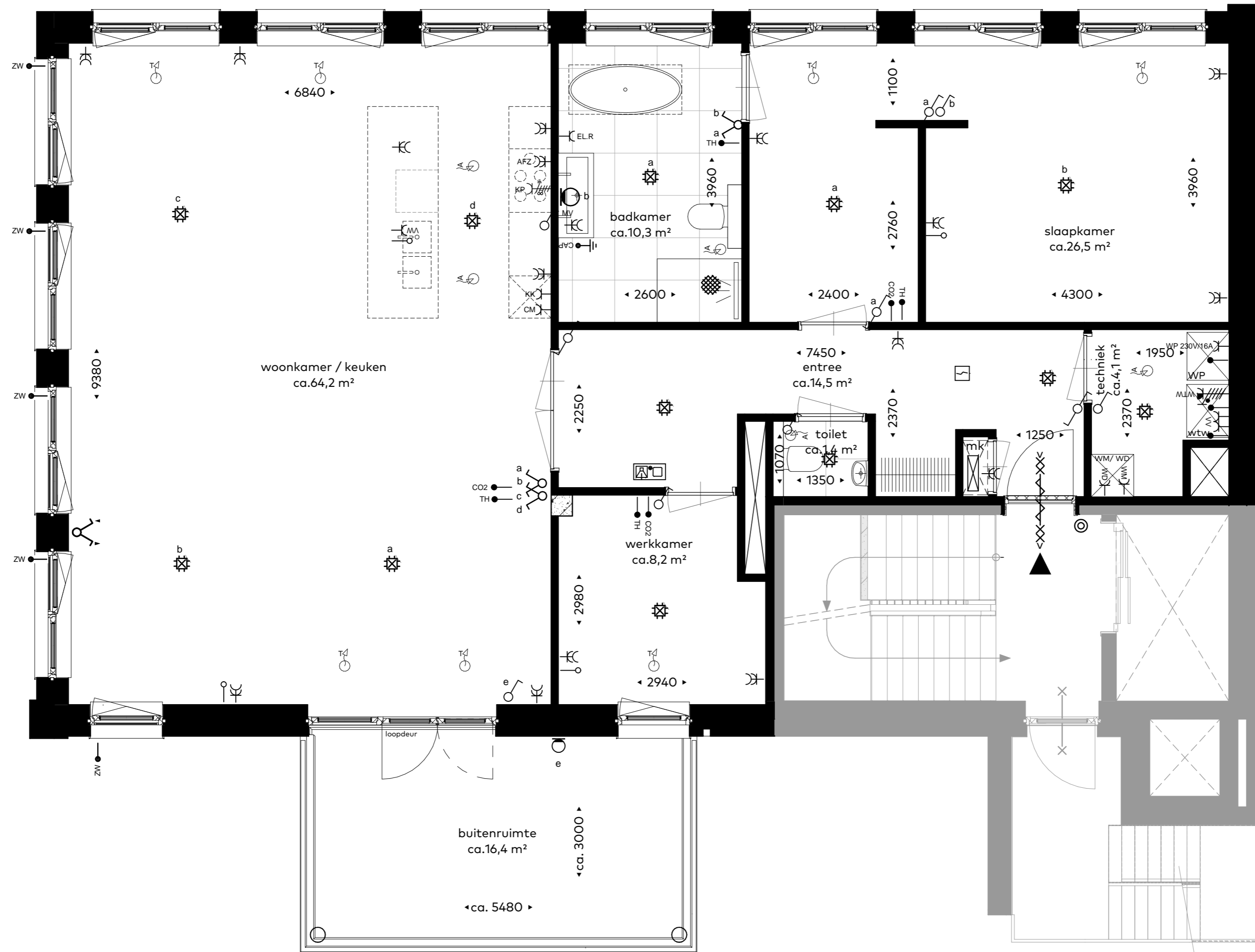
Gevelaanzicht - Zijgevel

Schaal : 1:100  
Datum : 17/05/2023  
Formaat: A3v

「Sedos」

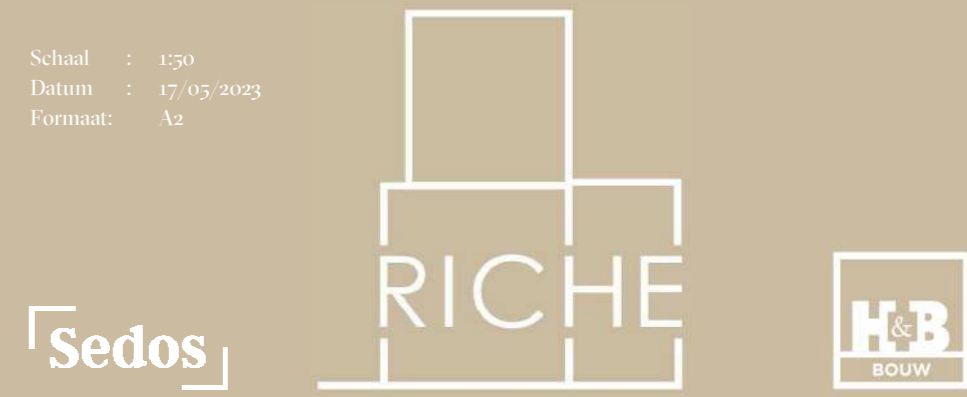
RICHE

H&B  
BOUW



Bouwnummer: 06 Indelings optie 'werkkamer'

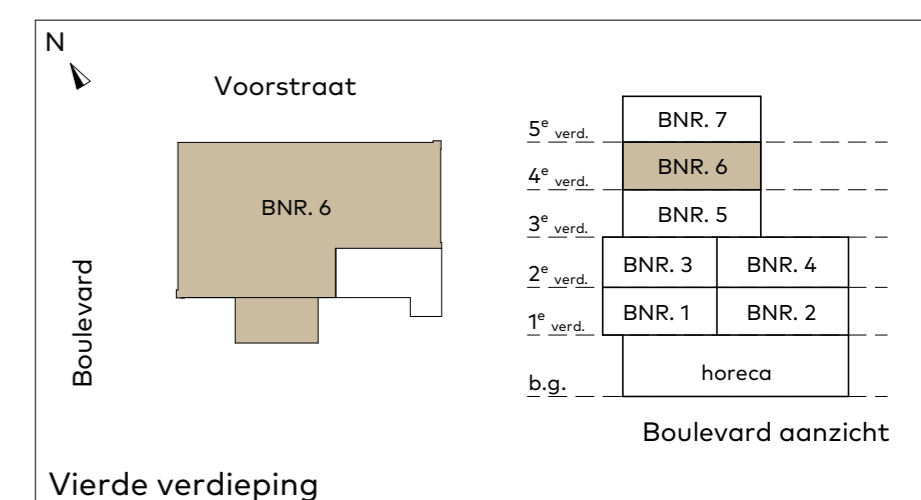
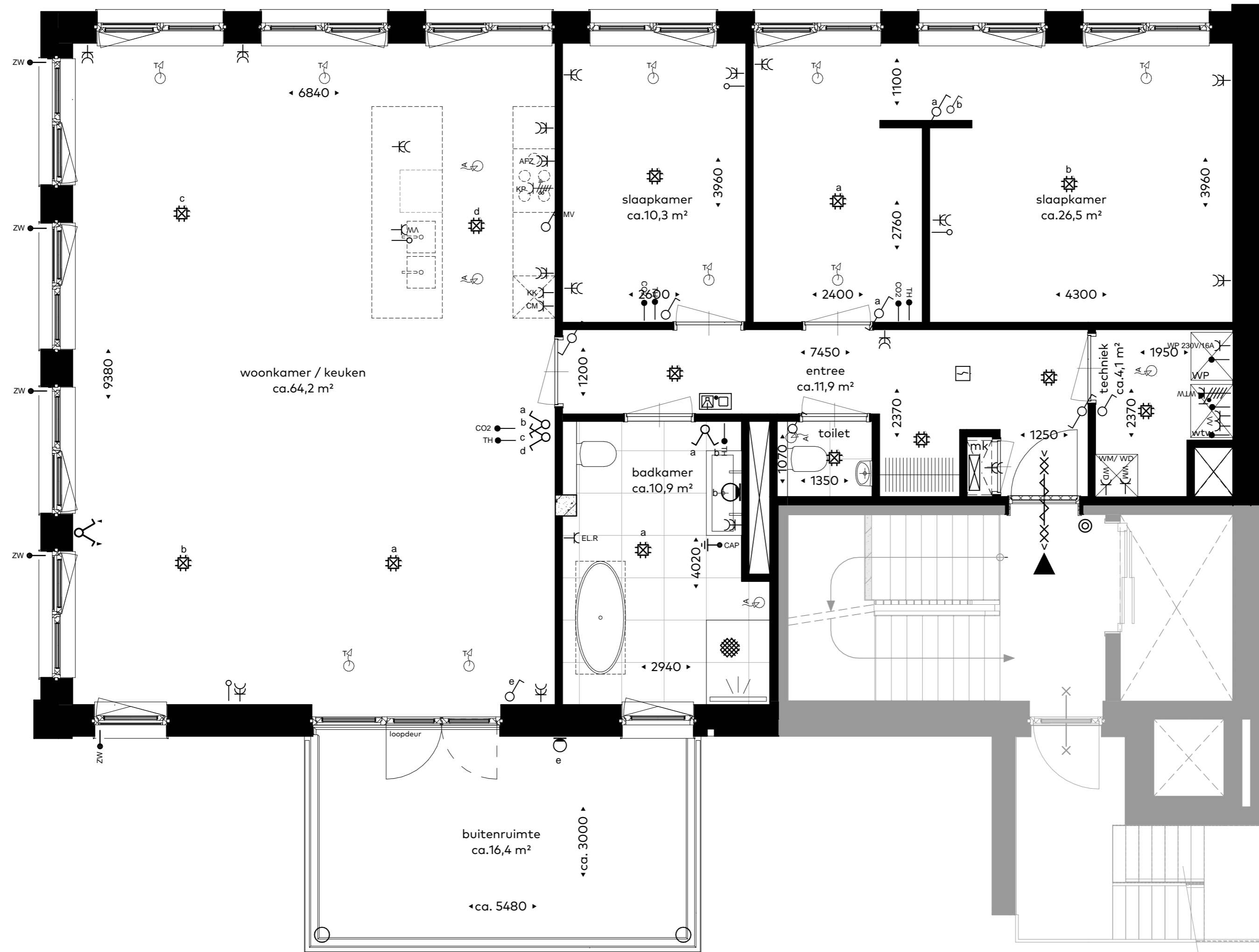
Schaal : 1:50  
 Datum : 17/05/2023  
 Formaat : A2



Disclaimer:

- Ventilatiesysteem volgens mechanische luchttoevoer en mechanische afvoer (WTW)
- De exacte positie en aantallen van de ventilatiepunten te bepalen naar aanleiding van ventilatie- en capaciteitsberekeningen
- Positie installatie indicatief. Hier kunnen geen rechten aan ontleend worden.
- Voorzieningen t.b.v. installaties zijn indicatief. Deze volgen bij definitieve uitwerking.
- Alle aangegeven maten zijn circa maten. Aan de maatvoering kunnen derhalve geen rechten worden ontleend.





Bouwnummer: 06 Indelings optie 'badkamer'

Schaal : 1:50  
Datum : 17/05/2023  
Formaat : A2



Disclaimer:

- Ventilatiesysteem volgens mechanische luchttoevoer en mechanische afvoer (WTW)
- De exacte positie en aantallen van de ventilatiepunten te bepalen naar aanleiding van ventilatie- en capaciteitsberekeningen
- Positie installatie indicatief. Hier kunnen geen rechten aan ontleend worden.
- Voorzieningen t.b.v. installaties zijn indicatief. Deze volgen bij definitieve uitwerking.
- Alle aangegeven maten zijn circa maten. Aan de maatvoering kunnen derhalve geen rechten worden ontleend.